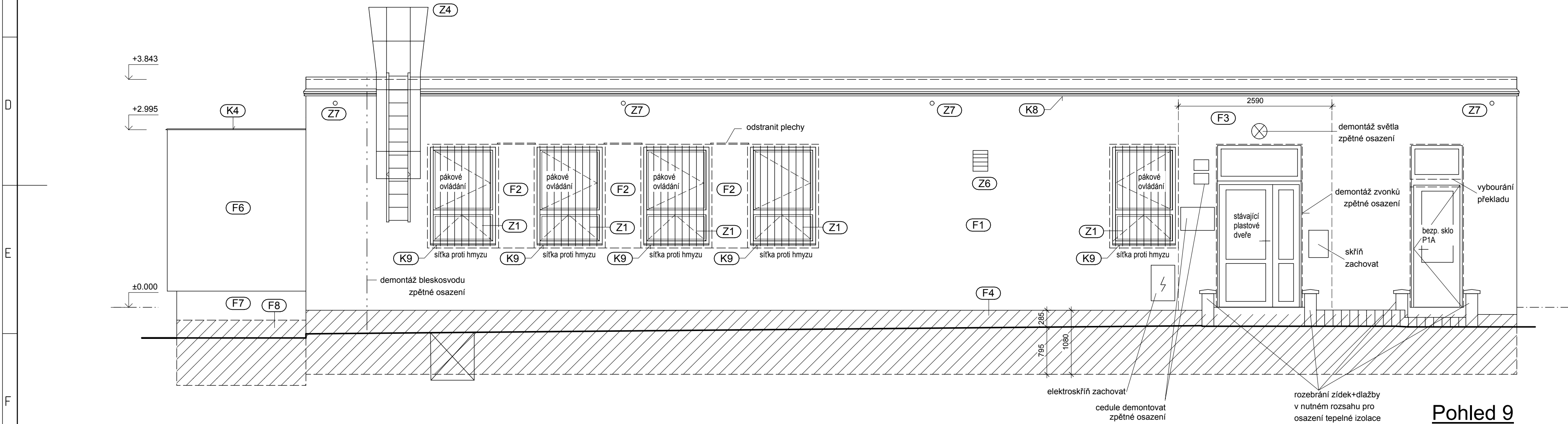
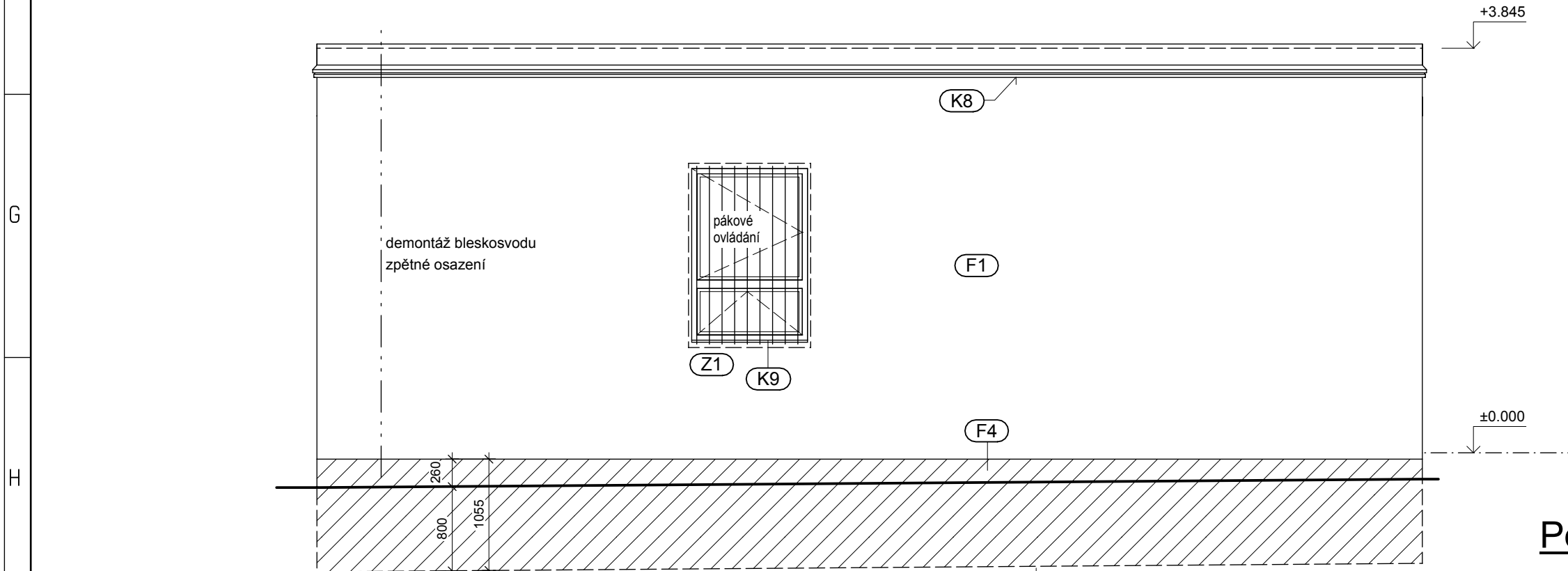


Pohled 8



Pohled 9



Pohled 10

Skladby fasád

- F1 Plochy fasád - pavilony, hospodářská část**
 $U_{max} = 0,24 \text{ W/m}^2\text{K}$
Silikonová tenkovrstvá omítka
- omyvatelná, paropropustná
- zrnitost 1,5mm
Certifikovaný zateplovací systém
- EPS F tl.150mm
Stávající omítka břizolit cca.15mm
Stávající zdivo CDM
- F2 Plochy fasád - pavilony, hospodářská část**
meziokenní pásy $U_{max} = 0,38 \text{ W/m}^2\text{K}$
Silikonová tenkovrstvá omítka
- omyvatelná, paropropustná
- zrnitost 1,5mm
Certifikovaný zateplovací systém
- EPS F tl.100mm
- zateplení meziokenních přesazených pásů
(pavilon I, hospodářský pavilon)
Stávající omítka břizolit cca.15mm
Stávající zdivo CDM
- F3 Plochy fasád - pavilony, hospodářská část**
vstupy budov $U_{max} = 0,24 \text{ W/m}^2\text{K}$
Silikonová tenkovrstvá omítka
- omyvatelná, paropropustná
- zrnitost 1,5mm
Certifikovaný zateplovací systém
- EPS F tl.100mm
- zateplení meziokenních přesazených pásů
(pavilon I, hospodářský pavilon)
Stávající omítka břizolit cca.15mm
Stávající zdivo CDM
- F4 Plochy fasád - sokly budov**
 $U_{max} = 0,30 \text{ W/m}^2\text{K}$
Minerální tenkovrstvá omítka
- vodoodpudivá, omyvatelná, paropropustná
- zrnitost 1,5mm
Certifikovaný zateplovací systém
- XPS tl.120mm , bezrospouštědlové asfalt. lepidlo
Asfaltový hydroizolační pas + penetrace
Vyrovnání podkladu VC maltou tl. 20-30mm
Očištěný bezprašný povrch
- stávající obklad kabřinec odstraněn
Stávající zdivo CDM
- F5 Chodba - plynosilikátové tvárnice**
 $U_{max} = 0,45 \text{ W/m}^2\text{K}$
Silikonová tenkovrstvá omítka
- omyvatelná, paropropustná
- zrnitost 1,5mm
Certifikovaný zateplovací systém
- EPS F tl.80mm
Plynosilikátové tvárnice 150mm
Vnitřní omítka s výztužnou síťovinou
- F6 Chodba - zdivo CDM**
 $U_{max} = 0,50 \text{ W/m}^2\text{K}$
Minerální tenkovrstvá omítka
- omyvatelná, paropropustná
- zrnitost 1,5mm
Certifikovaný zateplovací systém
- EPS F tl.80mm
Stávající omítka břizolit tl. 10-15mm
Stávající zdivo CDM

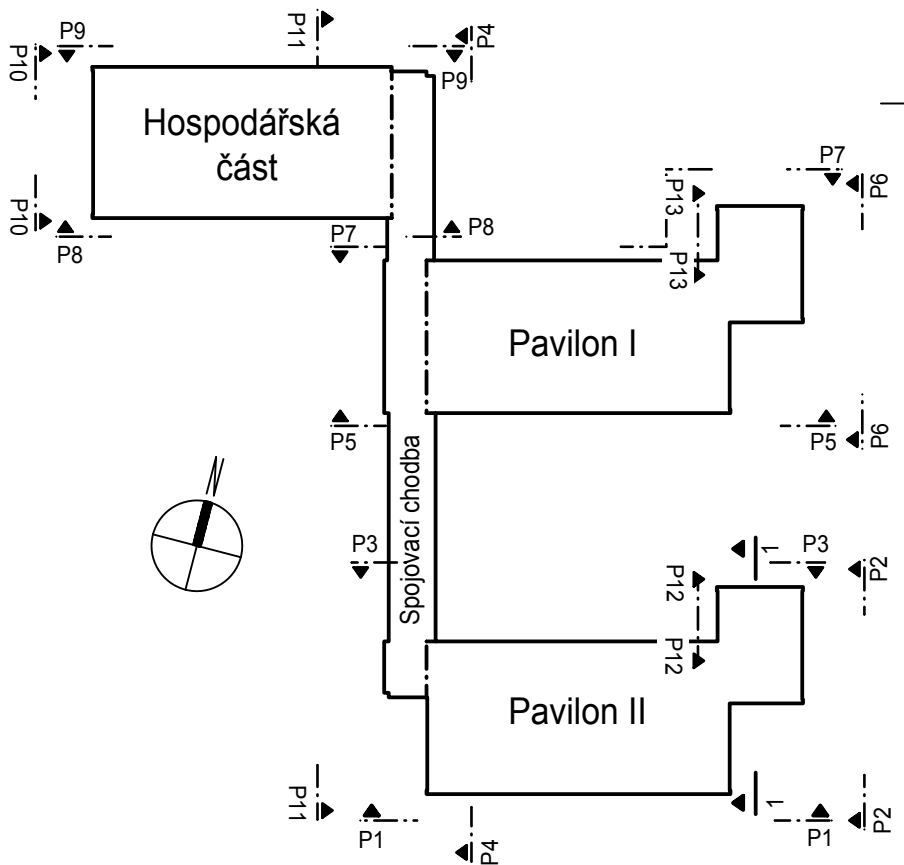
- F7 Chodba - sokl zdivo CDM**
 $U_{max} = 0,50 \text{ W/m}^2\text{K}$
Minerální tenkovrstvá omítka
- omyvatelná, paropropustná
- zrnitost 1,5mm
Certifikovaný zateplovací systém
- EPS F tl.150mm
Vyrovnání podkladu VC maltou tl. 20-30mm
Očištěný bezprašný povrch
- stávající obklad kabřinec odstraněn
Stávající zdivo CDM
Vyspravení vnitřní stávající omítky 20% plochy
- F8 Chodba - sokl u terénu**
 $U_{max} = 0,60 \text{ W/m}^2\text{K}$
Minerální tenkovrstvá omítka
- vodoodpudivá, omyvatelná, paropropustná
- zrnitost 1,5mm
Certifikovaný zateplovací systém
- XPS tl.60mm , bezrospouštědlové asfalt. lepidlo
Asfaltový hydroizolační pas + penetrace
Vyrovnání podkladu VC maltou tl. 20-30mm
Očištěný bezprašný povrch
- stávající obklad kabřinec odstraněn
Stávající zdivo CDM
- F9 Chodba - opláštění ocel. sloupků**
 $U_{max} = 0,78 \text{ W/m}^2\text{K}$
Pastovitá omítka - jemný povrch
Minerální tenkovrstvá omítka
- omyvatelná, paropropustná
- zrnitost 1,5mm
Certifikovaný zateplovací systém
- EPS F tl.50mm
Cementové desky venkovní vodostálé tl.12,5mm
- mechanicky kotvené do ocelového sloupku
Ocelový sloupek

- F10 Chodba - opláštění nadpraží**
 $U_{max} = 0,50 \text{ W/m}^2\text{K}$
Minerální tenkovrstvá omítka
- omyvatelná, paropropustná
- zrnitost 1,5mm
Certifikovaný zateplovací systém
- EPS F tl.80mm
OSB 3 tl.15mm
Parotěsná fólie
Dřevěná konstrukce střešy

extrudovaný polystyren

Skladby střech

- S2 Střeš chodby**
Asfaltovaný pas s posypem BROOF (t3)
Tepelná izolace s nakaširovaným pasem tl. 80mm
Asfaltovaný pas s posypem
Asfaltovaná lepenka
Bednění
- předpoklad použití 50 % stávajícího
prkenného bednění
Dřevěné trámy 80/120 mm
- na zeď kotveny ocelovými třmeny



INDEX	ZMĚNA	DATA	JMĚNO	PODPS

Vedoucí projektant	Ing. V. Vopat	Vedoucí zakázky	Ing. J. Dušek	Měřítko	1:50
Projektant	Ing. V. Vopat	Technická kontrola	Ing. V. Vopat	Počet A4	A2.1/6
ZAKÁZKA: Karlovy Vary, stavební úpravy fasády a střechy MŠ Východní				Stupeň projektu	PST
ČÁST:				Datum dokončení	03/2013
OBSAH:				Číslo zakázky	7409-26
OBJEDNATEL: Město Karlovy Vary				Číslo archivu	BPO 5-77919
STAVEBNÍK:					